

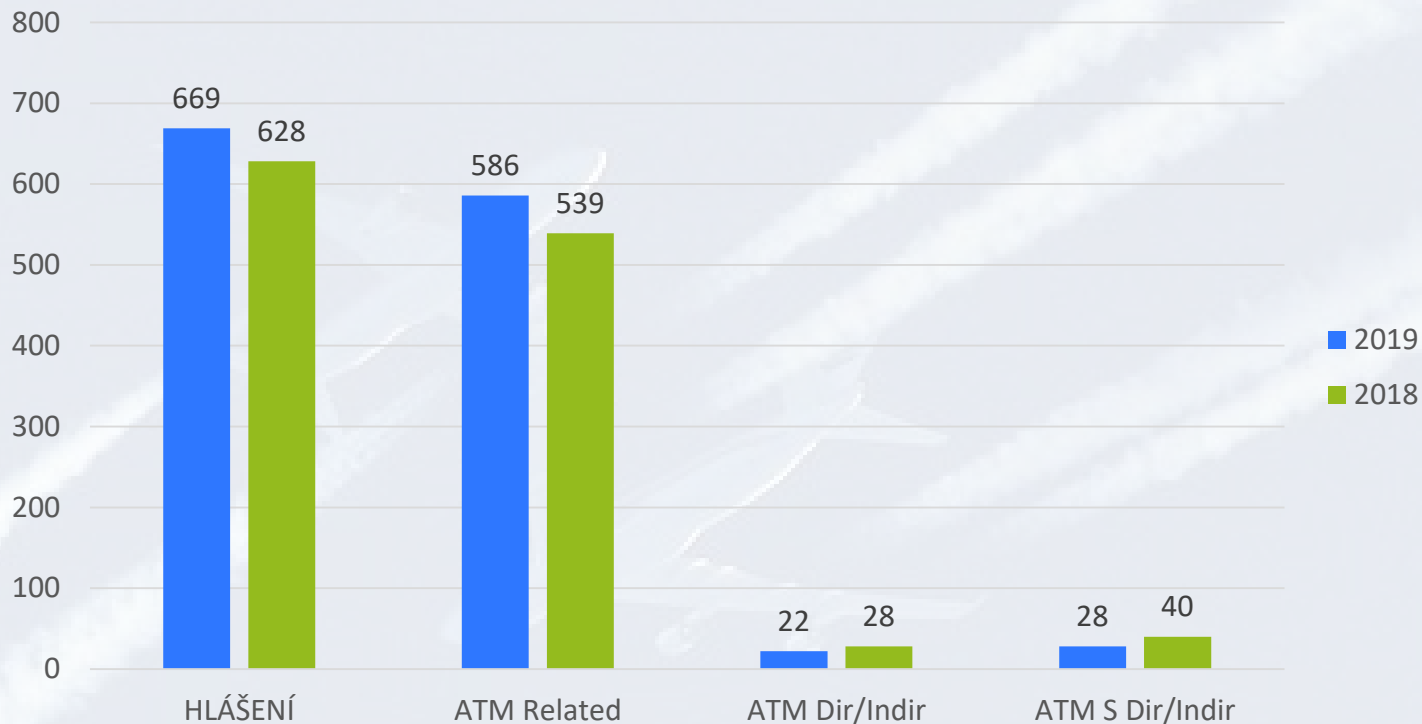
ŘLP – jaký byl rok 2019 ???

Rozbor leteckých nehod a incidentů za rok 2019

Ing. Petr Vozdecký

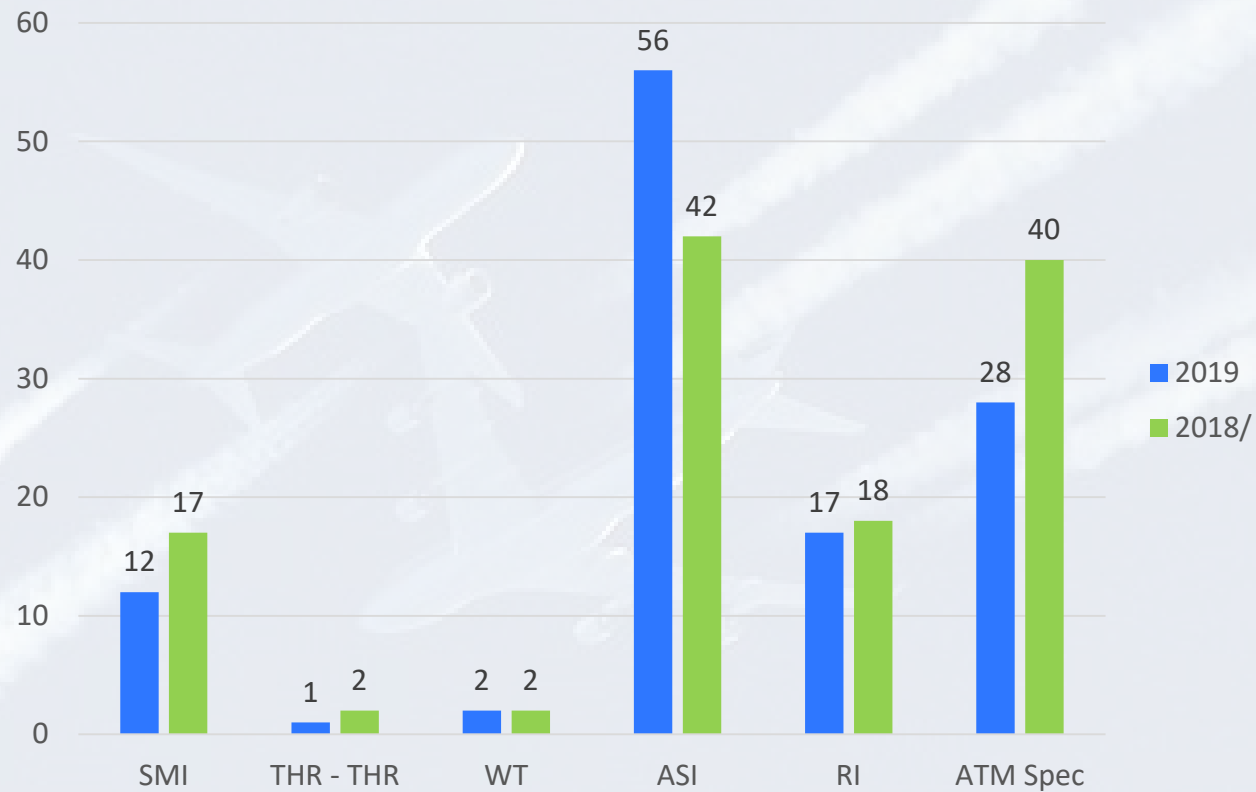
1. Bezpečnost
2. Provozní výsledky
3. Co nás trápí
 - FPL x ATC
 - laserové útoky
 - ASI – jaké QNH
 - čemu neuvěříte.....

Hlášení 2018 / 2019

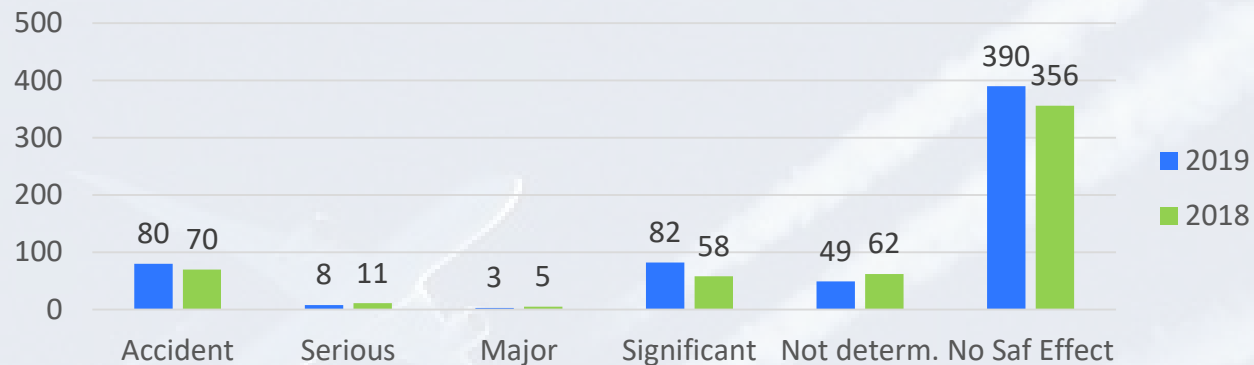


Dobrovolná hlášení: celkem 209, z toho 29 ve 2019 (33 za 2018)

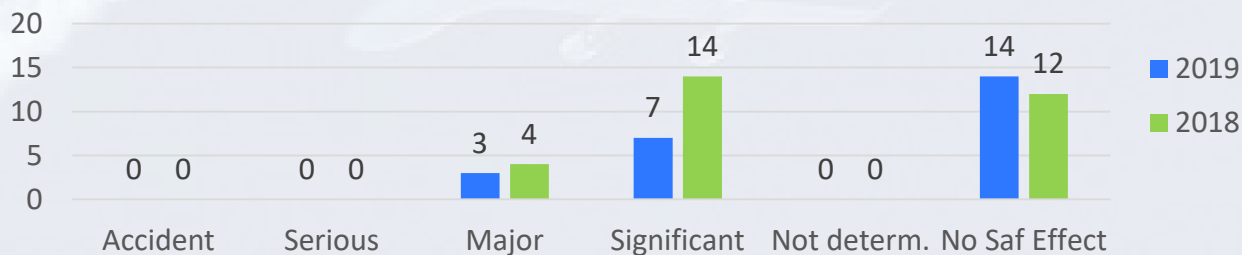
Vybrané typy událostí 2018 / 2019



Závažnost událostí - ATM Over All



Závažnost událostí – ATM Ground



Rozbor leteckých nehod a incidentů za rok 2019

6

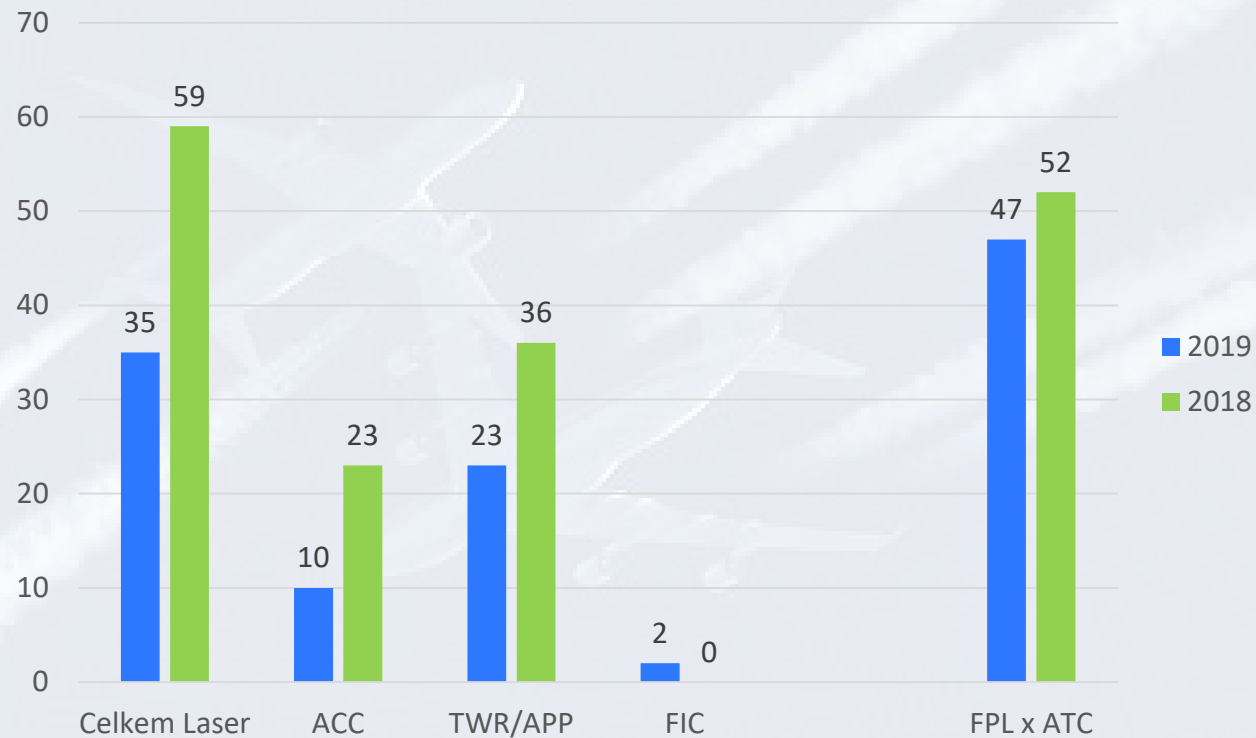
Provoz LKAA

	Lety FIR LKAA I+V	Trend %	Zdržení min/let
2018	912 815	6,97	0,47
2019	906 666	-0,67	0,27

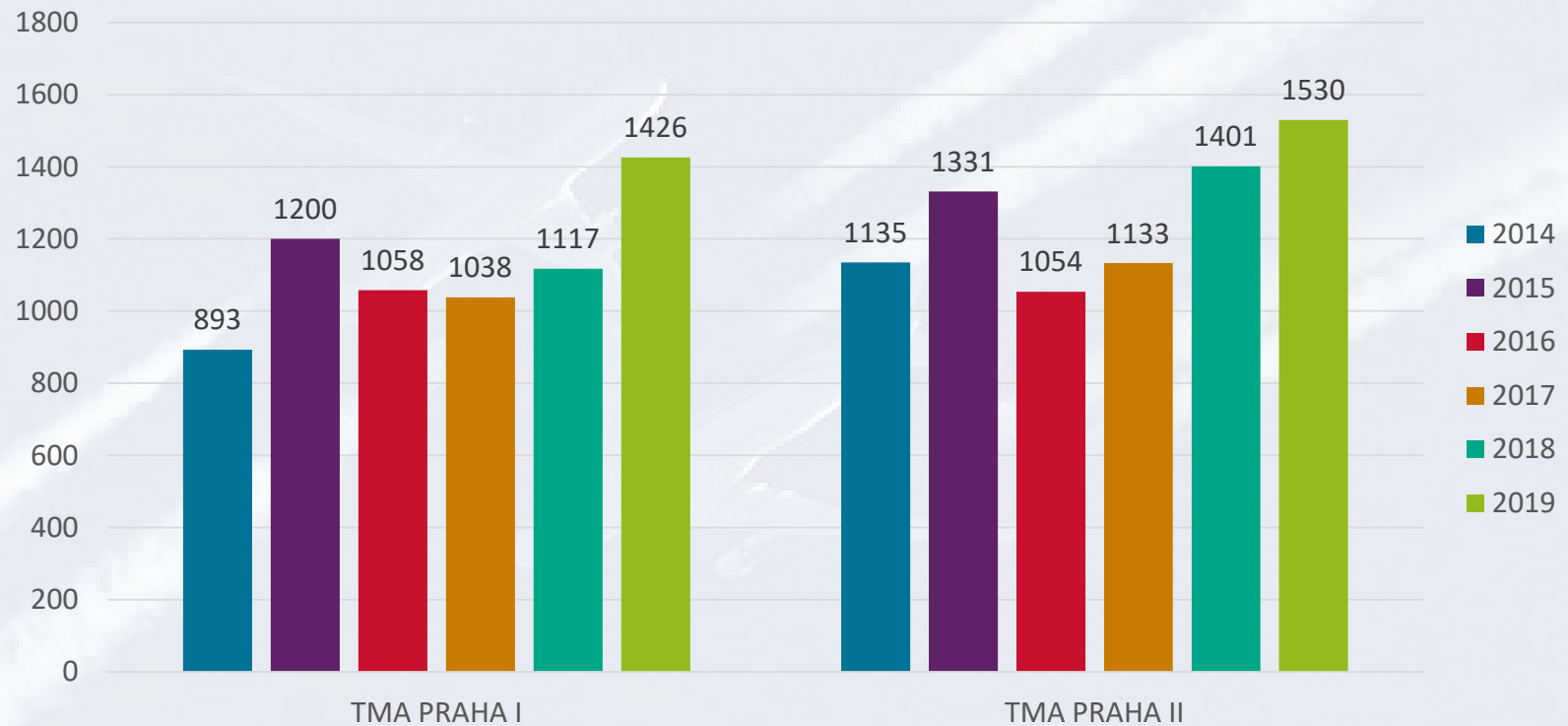
Provoz AD / ŘLP

	Praha	Trend	Brno	Trend	Ostrava	Trend	K. Vary	Trend
2018	155 216	4,8	45 355	-6,2	26 424	15,1	7 774	3,0
2019	154 485	-0,5	38 179	-15,8	27 045	2,4	10 749	38,3

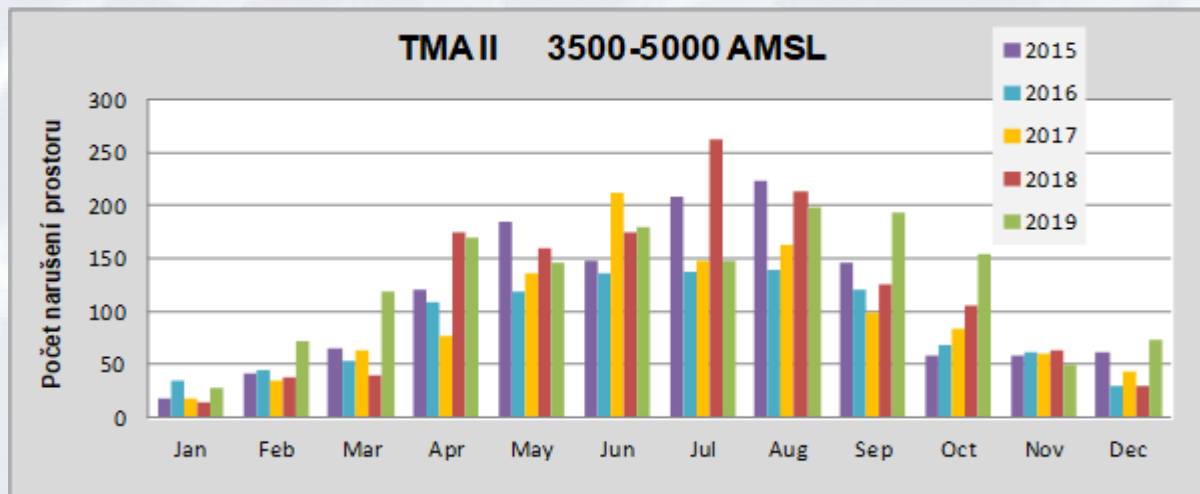
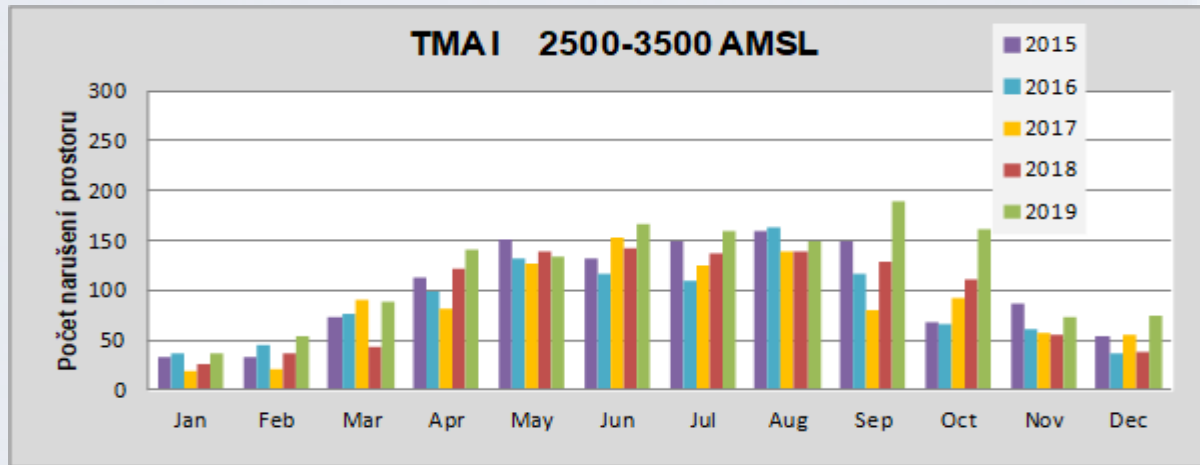
Laserové útoky a rozdílné FPL – paluba x ATC



ASI TMA PRAHA I + II



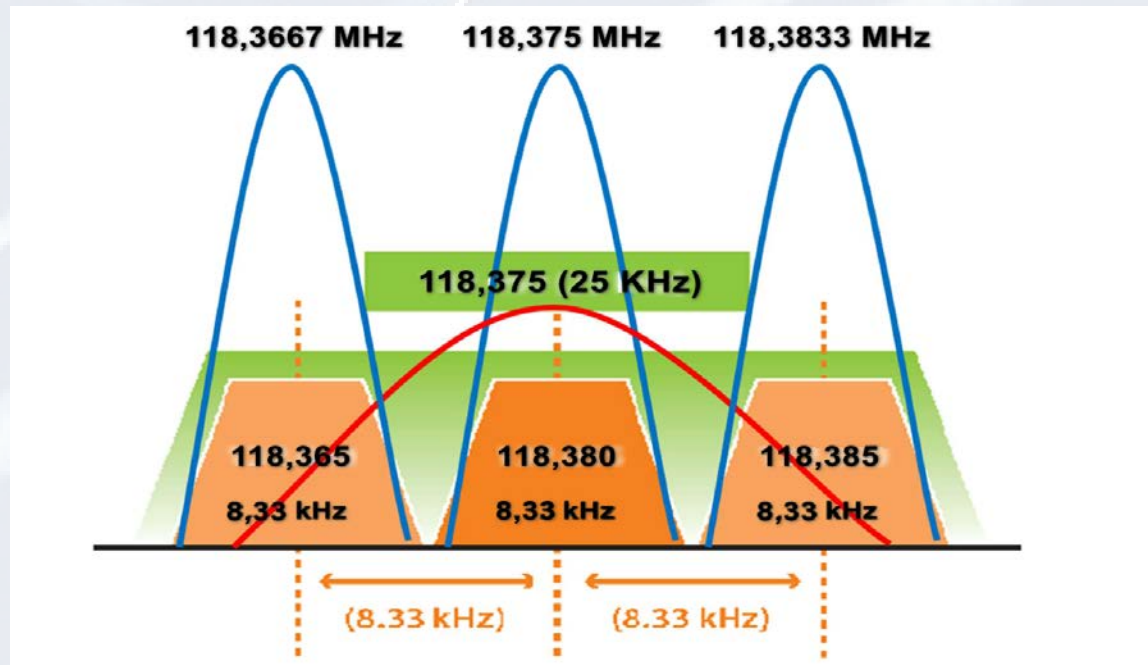
Rozbor leteckých nehod a incidentů za rok 2019



10.7.2019 12:15-13:35 - rušení provozních kanálech sektoru WL ACC Praha

- Stížnosti posádek i ATCOs
- Rušící letadla nereagovala na žádosti ATCOs o ukončení neschváleného vysílání
- Převedení provozu sektoru WL na záložní kanál, kde docházelo k těmto rušení
- Pomocí ADF zjištěna poloha letadel
- Následně zjištěny plachtařské soutěže na 2 AD a dle obsahu relací byly vytipovány jako zdroj rušení
- SC ACC se spojil s organizátory soutěží a požádal o okamžitou nápravu
- Ukončeno rušení na obou kanálech, ustalo krátce po intervenci SC ACC
- Dle záznamů komunikace si piloti pravděpodobně metodou „když nic neslyším já, nikdo neslyší mě“ vytypovali „volné“ frekvenční kanály
- Piloti kluzáků uvedli, že používali kanál 118,365 (dělení 8,33kHz)
- Poslechem záznamů bylo zjištěno, že náhradní frekvence 118,375 byla využívána plachtaři již od začátku závodů (30.6.2019)
- Následně předána informace o události ředitelům aeroklubů, organizátorům soutěží a také prezidentovi Aeroklubu ČR

10.7.2019 12:15-13:35 - rušení provozních kanálů sektoru WL ACC Praha



Děkuji za pozornost

